

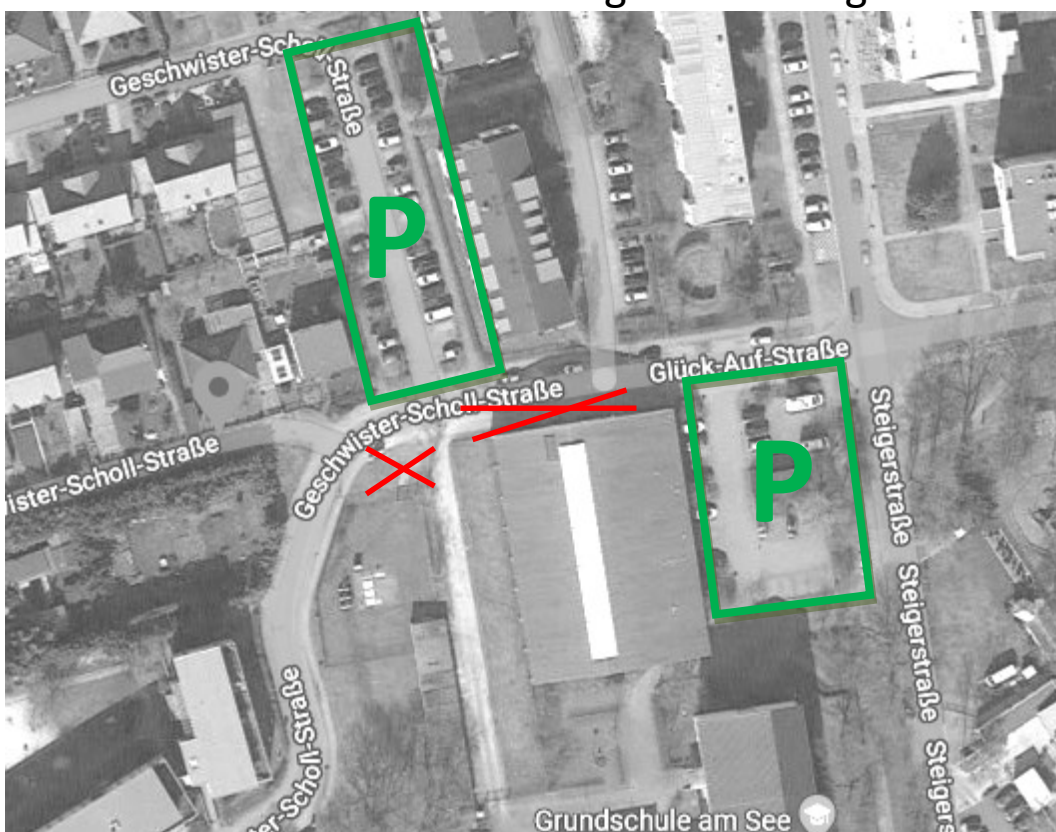
Liebe Eltern und Sorgeberechtigten,

wir haben die dunkle Jahreszeit erreicht. Die Kinder sind nun nicht nur durch ihre geringe Körpergröße, sondern auch durch schlechte Licht- und Sichtverhältnisse schwieriger zu erkennen.

Bitte gewährleisten Sie durch Ihr eigenes Verhalten, dass ALLE Kinder die Schule sicher erreichen.

Durch illegales Parken auf Gehwegen und Grünflächen blockieren Sie nicht nur den Gehweg für die Schüler, sondern verhindern auch den Verkehrsfluss, wodurch Überholmanöver durch andere Verkehrsteilnehmer verursacht werden und es schneller zu gefährlichen Situationen kommen kann.

Bitte nutzen Sie zukünftig die folgenden Parkflächen:



oder Sie bringen ihr Kind zu Fuß zur Schule! 😊

Vielen Dank für Ihr Verständnis und Ihre Mithilfe!

Die Elternvertreter